

Anliegend erhalten Sie die notwendigen Verpackungsmaterialien. Bitte stapeln Sie je Palette nicht mehr als 20 PV-Module übereinander. Fixieren Sie den jeweiligen Stapel mit den Spanngurten und sichern ihn gegen verrutschen.

Bitte Informieren Sie den Transporteur

Fa. Heino Kruse, dass die Sendung abgeholt werden kann, unter der
Telefon-Nr. 04152-77608

Sendung an:

**Schaden-support GmbH
Lehfeld 5-7
21029 Hamburg**

Wir würden uns sehr freuen, wenn Sie die nicht benötigten Verpackungsmaterialien an uns wieder zurücksenden würden.

Sicherheitshinweis:

Beim Verpacken der Module sind

1. Sicherheitsschuhe
2. Sicherheitshandschuhe
3. Schutzbrille zu tragen.

Vorgehensweise beim Verpacken von Modulen:

1)



2)



1) Palette mit mindestens Modulmaßen

2) Karton mit mindestens Modulmaßen als Unterlage verwenden

3)



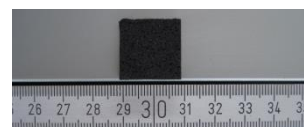
4)



3) Platzierung der Module

- a) Das unterste Modul liegt mit der Glasseite nach oben
- b) Alle weiteren mit der Glasseite nach unten

4) Zwischenstücke aus Zellgummi verwenden
(Je Modul 4 Stück außen auf den langen Seiten platzieren. Sie sollten ca. 30 cm von der Modulecke entfernt liegen.)

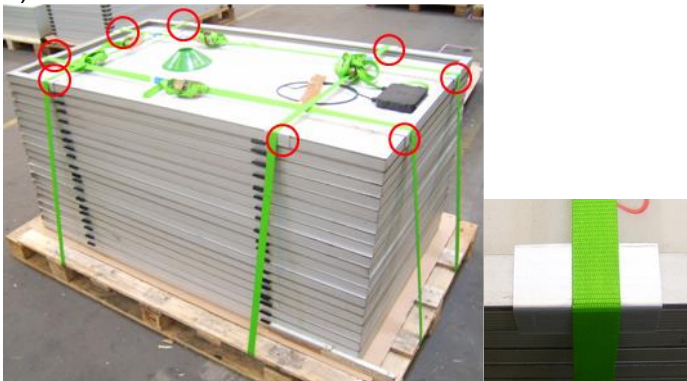


5)



5) Max. 20 Stück Module übereinander stapeln, dass sie genau übereinander liegen und die Zellgummis eine Linie bilden

6)



6) Zur Fixierung der Module auf die Palette 4 Spanngurte entsprechend der Abbildung anbringen. Dabei sind 8 Papp- oder Kunststoffkantenschutzstücke zwischen die Modulrahmen und Spanngurte zu legen (in Abbildung rot umkreist)

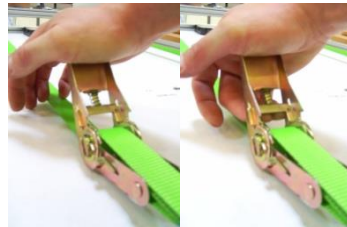
Hinweis:

Die quer verlaufenden Spanngurte liegen auf Höhe der Zellgummis.

a)



b)



a) Schlaufe entsprechend der Abbildung durchziehen

b) Entriegeln des Spanners

c) Gurt spannen

d) Straffheit des Gurtes überprüfen (Spanngurt sollte per Muskelkraft maximal 5cm anhebbar sein)

c)



d)



7)



7) Versandfertige Palette